



Joomla!™

Όλοι Μαζί!

Στη γλώσσα Σουαχίλι

Γιατί να βάλω Joomla στο site ???



Ανέβασε τις
φωτογραφίες από
τη γιορτή μας

Μπορείς να
ανεβάσεις κάποιες
σημειώσεις που
θέλω;



Unbelievable, το
σχολείο μας δεν
είναι στο Google!








Πόσες απουσίες
μπορώ να
δικαιολογήσω;



Που θα βρω υλικό
για την εργασία,
κύριε;



Τι είναι;

-  Ανοικτό Λογισμικό
-  Σύστημα Διαχείρισης Περιεχομένου (CMS)
-  Γραμμένο σε PHP, CSS, HTML και SQL
-  Επιτρέπει σε προχωρημένους και αρχάριους χρήστες να δημοσιεύσουν περιεχόμενο στο Internet ΕΥΚΟΛΑ!
-  Είναι απόλυτα επεκτάσιμο

Πως δουλεύει;

Αρχιτεκτονική Πυρήνα

Πρότυπα
(Templates)

Παρουσίαση

Web Server

Πυρήνας

Εφαρμογή

MySQL

Δεδομένα

Πως δουλεύει;

Αρχιτεκτονική Δεδομένων

Ενότητες

Κατηγορίες

Μενού Επιλογών

Άρθρα

Πως δουλεύει;

Αρχιτεκτονική Επεκτάσεων

Πρότυπα
(Templates)

Ενθέματα
(Modules)

Πρόσθετα
(Plugins (Bts))

Παρουσίαση

Web Server

Πυρήνας

Εφαρμογές
(Components)

Εφαρμογή

MySQL

Δεδομένα

Τι δημιουργεί;

Παραδείγματα site φτιαγμένων με Joomla!

 **Dimitriadis.gr** (E-shop)

 **Agrolaiki.gr** (Σύλλογος)

 **Σαλής Αναστάσιος** (Προσωπική σελίδα)

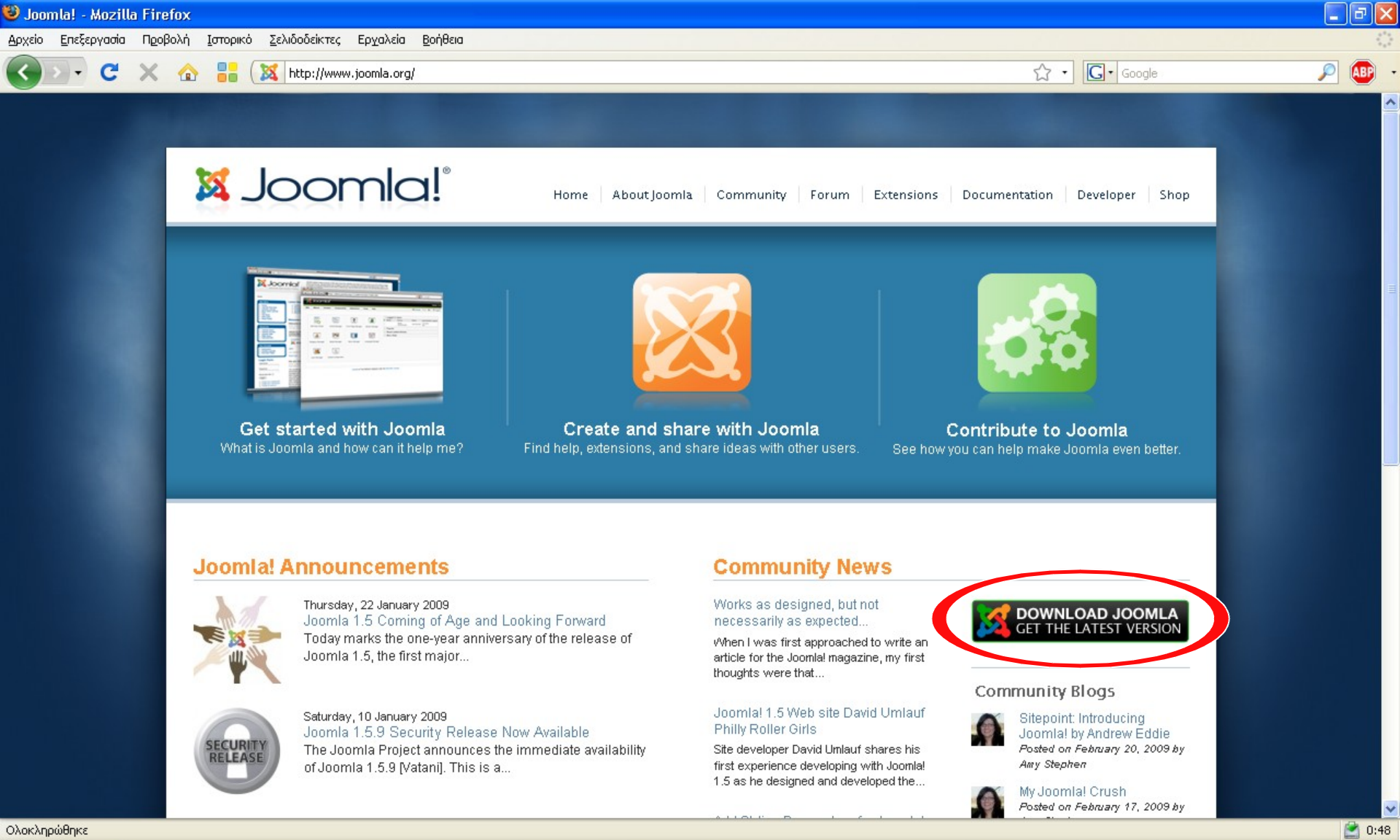
 **Photo-thema** (Εταιρία)

 **ΕΛΜΕ Ηρακλείου**

 **2ο Δημοτικό Αγ. Παρασκευής** (Σχολείο)

Εγκατάσταση Joomla

Λόγω της αυστηρής πολιτικής ασφαλείας του ΠΣΔ, δημιουργούμε το site τοπικά
Εγκατάσταση **XAMPP** ή **XAMPP lite** (open source web, ftp και mysql server)



Επισκεπτόμαστε το joomla.org και πατάμε τον σύνδεσμο "Download Joomla"

Download Joomla! - Mozilla Firefox


Αρχείο Επεξεργασία Προβολή Ιστορικό Σελιδοδείκτες Εργαλεία Βοήθεια

http://www.joomla.org/download.html

Google

Joomla!

Home | About Joomla | Community | Forum | Extensions | Documentation | Developer | Shop

Get connected  with JoomlaConnect™

FIND OUT MORE »

About Joomla »

Getting Started »

Create and Share »

Contribute to Joomla »

Core Features »

Download Joomla »

Technical Requirements »

Try Online Demo »

About the Joomla Project »

Mission, Vision & Values »

Download Joomla!

Enter your email address to receive automatic security updates: Delivered by FeedBumer

Download Joomla! 1.5.x

| LANGUAGE | VERSION | DOWNLOAD |
|--------------|--------------------------------|----------|
| English (UK) | 1.5.9 Full Package | ZIP |
| English (UK) | 1.5.8 to 1.5.9 Upgrade Package | ZIP |

Download other Joomla 1.5.x packages »

Download Joomla! 1.0.x

Ολοκληρώθηκε 0:49

Κατεβάζουμε την τελευταία διαθέσιμη έκδοση (στην περίπτωση μας είναι η 1.5.9)

JoomlaCode > Projects > Joomla! Accredited Translations > Files > Browse Frs Release - Mozilla Firefox

Δρχείο Επεξεργασία Προβολή Ιστορικό Σελιδοδείκτες Εργαλεία Βοήθεια

http://joomlancode.org/gf/project/jtranslation/frs/?action=FrsReleaseView&release_id=9307

Joomla! Ελληνική Κοινότητα Υποστήριξης JoomlaCode > Projects > Joomla...

Joomla!

Home About Joomla! Community Forum Extensions Documentation Developer Shop

JoomlaCode™ powered by FORGE

Main My Stuff Users Search Projects Snippets Log in Register new account

Joomla! Accredited Translations

- >> Summary
- >> Reporting
- >> Search
- >> Tracker
- >> News

• Files

>> SVN

Main > Projects > Joomla! Accredited Translations > Files > Greek-Ελληνικόel-GR > Browse Frs Release

Release ID:
9307

Release Name:
joomla_1.5.9

Release Date:
2009-01-09 16:00:00

Released By:
Greek Joomla

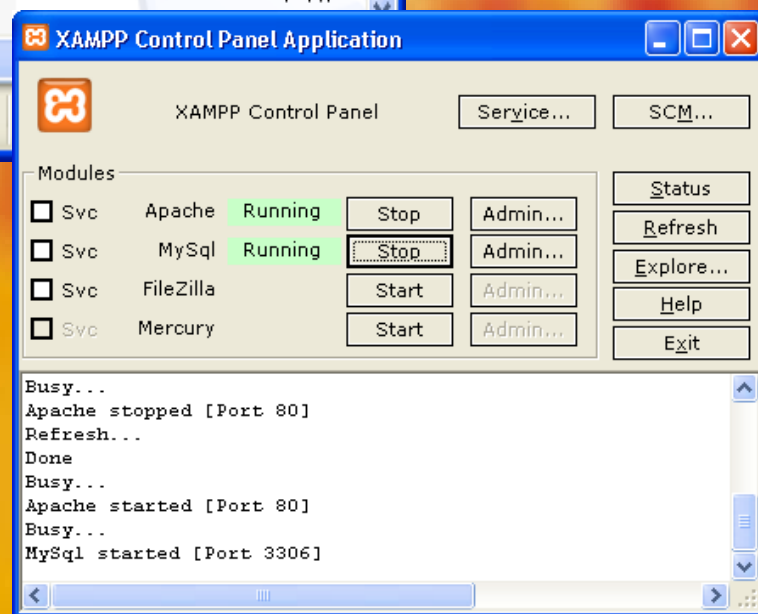
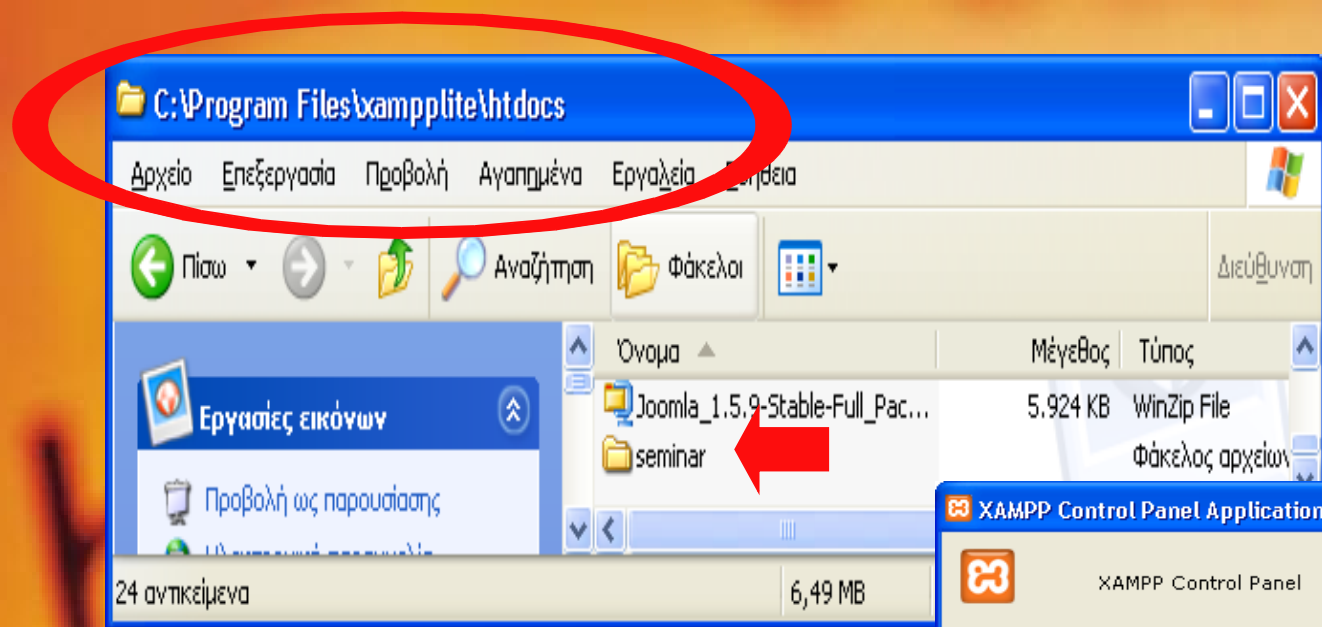
Notes Changes Files Associated Tracker Items Associations

| Files | FileSize | Downloads | Md5 Hash |
|-------------------------------------|----------|-----------|----------------------------------|
| el-GR.site.joomla159-v1.0.0.tar.gz | 30081 | 3164 | c0cbea04da361d389e88fb76d6665a79 |
| el-GR.admin.joomla159-v1.0.0.tar.gz | 70478 | 2644 | 52ae10dcde1cd887d3726737595bcbef |

©2005-2008 Open Source Matters, Inc. All rights reserved. Joomla! Web hosting by Roehen Ltd. Accessibility Statement Privacy Policy GForge

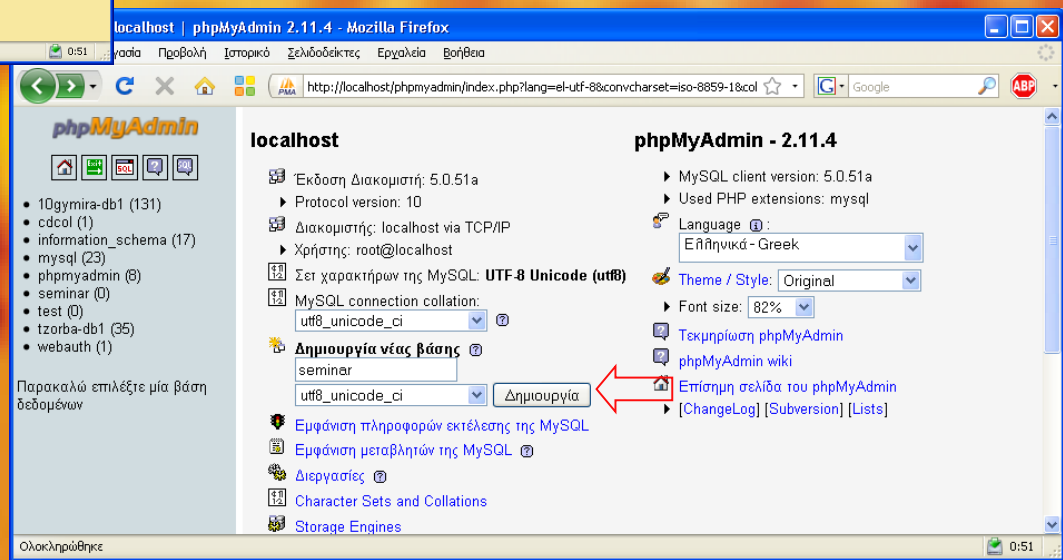
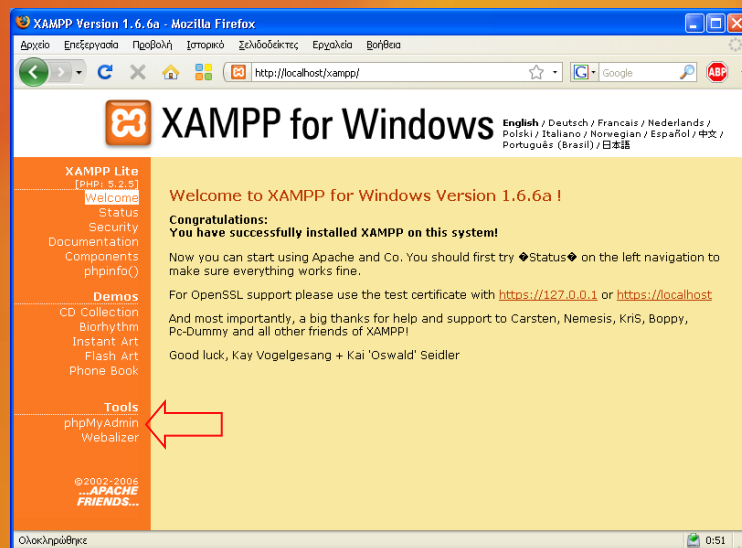
Ολοκληρώθηκε 0:49

Κατεβάζουμε και τα αρχεία ελληνικής γλώσσας για το frontend και το backend από το joomla.gr



Αποσυμπιέζουμε τα αρχεία του Joomla σε ένα υποφάκελο του htdocs,
π.χ. Seminar

Ενεργοποιούμε τον XAMPP – Apache και MySQL



Πληκτρολογούμε τοπικά στον browser του υπολογιστή μας **localhost** και μπαίνουμε στο περιβάλλον του XAMPP.
Επιλέγουμε **Phpmyadmin** και δημιουργούμε μια βάση όνομα seminar και δηλώνουμε κωδικοποίηση **utf8_unicode**.

Εγκατάσταση της εφαρμογής Joomla! στην ελληνική γλώσσα - Mozilla Firefox

Αρχείο Επεξεργασία Προβολή Ιστορικό Σελιδοδείκτες Εργαλεία Βοήθεια

http://localhost/seminar/installation/index.php

Joomla! Εγκατάσταση Έκδοση 1.5

Βήματα

- 1: Γλώσσα
- 2: Προληπτικός Έλεγχος
- 3: Άδεια Χρήσης
- 4: Βάση Δεδομένων
- 5: Ρυθμίσεις FTP
- 6: Ρυθμίσεις
- 7: Τέλος

Επιλογή γλώσσας

Παρακαλώ, επιλέξτε τη Γλώσσα που θα χρησιμοποιήσετε κατά την εγκατάσταση του Joomla!

ar-DZ - Arabic - Algeria
bg-BG - Български (България)
bn-BD - Bengali(Bangladesh)
ca-ES - Catalan
cs-CZ - Český (Czech)
da-DK - Danish(DK)
de-DE - Deutsch (DE)
el-GR - Greek
en-GB - English (United Kingdom)
en-US - English (US)
eo-XX - Esperanto
es-ES - Spanish (Español internacional)
eu-ES - Basque (Euskara estandarra)
fa-IR - Persian(پارسی)
fi-FI - Finnish (Suomi)
fr-FR - French (Fr)
hr-HR - Croatian (HR)
hu-HU - Hungarian (Magyar)
is-IS - Íslenska (Iceland)
it-IT - Italian (Italy)
ja-JP - Japanese(JP)
lo-LA - Lao (ລາວ)

Επόμενο

Joomla! είναι Ελεύθερο Λογισμικό και διανέμεται σύμφωνα με την Άδεια Χρήσης GNU/GPL v2.0

Ολοκληρώθηκε 0:51

Πληκτρολογούμε τοπικά στον browser του υπολογιστή μας **localhost/seminar** και αρχίζει η διαδικασία εγκατάστασης του Joomla. Επιλέγουμε **el-GR – Greek** και **Επόμενο**.



Εγκατάσταση

Έκδοση 1.5

Βήματα

1: Γλώσσα

2: Προληπτικός Έλεγχος

3: Άδεια Χρήσης

4: Βάση Δεδομένων

5: Ρυθμίσεις FTP

6: Ρυθμίσεις

7: Τέλος



Προληπτικός Έλεγχος

Επανελέγχος

Προηγούμενο

Επόμενο

Προληπτικός έλεγχος για Joomla! 1.5.9 Production/Stable [Vatani] 9-January-2009 23:00 GMT:

Εάν κάποιο από τα στοιχεία δεν υποστηρίζεται (σημειώνεται ως **Όχι**), το σύστημά σας δεν ικανοποιεί τις ελάχιστες απαιτήσεις. Παρακαλώ, προβείτε στις απαραίτητες διορθώσεις ώστε να εξαιρεθούν τα σφάλματα. Σε αντίθετη περίπτωση, το Joomla! ίσως να μη λειτουργεί σωστά.

| | |
|--|-----|
| Έκδοση PHP >= 4.3.10 | Ναι |
| - Υποστήριξη Συμπίεσης zlib | Ναι |
| - Υποστήριξη XML | Ναι |
| - Υποστήριξη MySQL | Ναι |
| Η γλώσσα για τις συναρτήσεις MB είναι προκαθορισμένη | Ναι |
| Η υπερφόρτωση αλφαριθμητικών για τις συναρτήσεις MB είναι απενεργοποιημένη configuration.php Εγγράψιμο | Ναι |

Συνιστώμενες Ρυθμίσεις:

Αυτές οι ρυθμίσεις προτείνονται για την PHP ώστε να υπάρχει πλήρης συμβατότητα με το Joomla! Πάντως, το Joomla! θα λειτουργεί, ακόμα και αν δεν υπάρχει πλήρης τούπια με τις απαιτούμενες ρυθμίσεις.

| Οδηγία | Συνιστάται | Πραγματικό |
|--|------------|-----------------|
| Ασφαλής Λειτουργία (Safe Mode): | Ανενεργό | Ανενεργό |
| Προβολή Σφαλμάτων: | Ανενεργό | Ενεργό |
| Μεταφόρτωση Αρχείων: | Ενεργό | Ενεργό |
| Χρήση Αυτομάτων Εισαγωγικών (Magic Quotes): | Ανενεργό | Ανενεργό |
| Γενικές Μεταβλητές (Register Globals): | Ανενεργό | Ανενεργό |
| Εκτροπή Εξόδου στη Μνήμη (output buffering): | Ανενεργό | Ανενεργό |
| Αυτόματη Έναρξη Συνεδρίας: | Ανενεργό | Ανενεργό |

Παρακολουθούμε τα αποτελέσματα του Προληπτικού Ελέγχου και πατάμε Επόμενο.

Τα σφάλματα που απεικονίζονται στην συγκεκριμένη εγκατάσταση δεν αποτελούν πρόβλημα και αρχίζει η διαδικασία εγκατάστασης του Joomla.

Εγκατάσταση της εφαρμογής Joomla! στην ελληνική γλώσσα - Mozilla Firefox

Αρχείο Επεξεργασία Προβολή Ιστορικό Σελιδοδείκτες Εργαλεία Βοήθεια

http://localhost/seminar/installation/index.php

Google

Joomla! Εγκατάσταση Έκδοση 1.5

Βήματα

- 1: Γλώσσα
- 2: Προληπτικός Έλεγχος
- 3: Άδεια Χρήσης
- 4: Βάση Δεδομένων
- 5: Ρυθμίσεις FTP
- 6: Ρυθμίσεις
- 7: Τέλος

Αδεια Χρήσης

Προηγούμενο Επόμενο

Αδεια Χρήσης GNU/GPL:

Table of Contents

- GNU GENERAL PUBLIC LICENSE
 - Preamble
 - TERMS AND CONDITIONS FOR COPYING, DISTRIBUTION AND MODIFICATION
 - How to Apply These Terms to Your New Programs

GNU GENERAL PUBLIC LICENSE

Version 2, June 1991

Copyright (C) 1989, 1991 Free Software Foundation, Inc.
59 Temple Place - Suite 330, Boston, MA 02111-1307, USA

Everyone is permitted to copy and distribute verbatim copies of this license document, but changing it is not allowed.

Preamble

The licenses for most software are designed to take away your freedom to share and change it. By contrast, the GNU General Public License is intended to guarantee your freedom to share and change free software--to make sure the software is free for all its users. This General Public License applies to most of the Free Software Foundation's software and to any other program whose authors commit to using it. (Some other Free Software Foundation software is covered by the GNU Library General Public License instead.) You can apply it to your programs, too.

When we speak of free software, we are referring to freedom, not price. Our General Public Licenses are designed to make sure that you have the freedom to distribute copies of free software (and charge for this service if you wish), that you receive source code or can get it if you want it, that you can change the software or use pieces of it in new free programs; and that you know you can do these things.

To protect your rights, we need to make restrictions that forbid anyone to deny you these rights or to ask you to surrender the rights. These restrictions translate to certain responsibilities for you if you distribute copies of the software, or if you modify it.

Ολοκληρώθηκε 0:51

Διαβάζουμε προσεκτικά (όπως πάντα) την Άδεια Χρήσης και πατάμε Επόμενο



Εγκατάσταση

Έκδοση 1.5

Βήματα

- 1: Γλώσσα
- 2: Προληπτικός Έλεγχος
- 3: Άδεια Χρήσης
- 4: Βάση Δεδομένων
- 5: Ρυθμίσεις FTP
- 6: Ρυθμίσεις
- 7: Τέλος



Ρυθμίσεις Βάσης Δεδομένων

[Προηγούμενο](#) [Επόμενο](#)

Ρυθμίσεις Σύνδεσης:

Χρειάζονται τέσσερα απλά βήματα για να λειτουργήσει το Joomla! στο δικό σας διακομιστή...

Σε αυτό το Βήμα Ρύθμισης της Βάσης Δεδομένων:

Βασικές Ρυθμίσεις

Επιλέξτε το Είδος της Βάσης Δεδομένων από τη λίστα πολλαπλών επιλογών. Συνήθως, πρέπει να επιλέξετε **mysql**.

Εισάγετε το όνομα του διακομιστή που φιλοξενεί τη βάση δεδομένων όπου θα εγκατασταθεί το Joomla!. Σημείωση: Υπάρχει περίπτωση να μην είναι ίδιο με το όνομα του διακομιστή όπου φιλοξενείται ο ιστοτόπος σας. Επικοινωνήστε με τον πάροχο φιλοξενίας αν δεν είστε σίγουροι.

Εισάγετε το όνομα χρήστη, τον κωδικό πρόσβασης και το όνομα της βάσης δεδομένων της MySQL που επιθυμείτε να χρησιμοποιήσει το Joomla!. Πρέπει ήδη να έχουν δημιουργηθεί από εσάς ή να σας έχουν γνωστοποιηθεί από τον πάροχο φιλοξενίας.

Προχωρημένες Ρυθμίσεις

Επιλέξτε πώς θα διαχειριστείτε υπάρχοντες πίνακες από προηγούμενη εγκατάσταση.

Εισάγετε ένα πρόθεμα που θα χρησιμοποιηθεί στους πίνακες για αυτήν την εγκατάσταση του Joomla!.

Βασικές Ρυθμίσεις

Είδος Βάσης Δεδομένων

mysql

Όνομα Διακομιστή

localhost

Όνομα Χρήστη

root

Κωδικός

•••••

Όνομα Βάσης Δεδομένων

seminar

[▶ Προχωρημένες Ρυθμίσεις](#)

Joomla! είναι Ελεύθερο Λογισμικό και διανέμεται σύμφωνα με την Άδεια Χρήσης GNU/GPL v2.0

Ολοκληρώθηκε

0:51

Συμπληρώνουμε τα στοιχεία της βάσης και πατάμε Επόμενο

Εγκατάσταση της εφαρμογής Joomla! στην ελληνική γλώσσα - Mozilla Firefox

Δρχείο Επεξεργασία Προβολή Ιστορικό Σελιδοδείκτες Εργαλεία Βοήθεια


http://localhost/seminar/installation/index.php

Google

Joomla! Εγκατάσταση Έκδοση 1.5

Βήματα

- 1: Γλώσσα
- 2: Προληπτικός Έλεγχος
- 3: Άδεια Χρήσης
- 4: Βάση Δεδομένων
- 5: Ρυθμίσεις FTP
- 6: Ρυθμίσεις
- 7: Τέλος



Ρυθμίσεις FTP

Ρυθμίσεις FTP:

Λόγω περιορισμών στα δικαιώματα πρόσβασης αρχείων και φακέλων που επιβάλλονται από τα λειτουργικά συστήματα Linux και άλλα είδη Unix καθώς και εξαιτίας των περιορισμών της Ασφαλούς Λειτουργίας (Safe Mode) της PHP έχει ενσωματωθεί μια Σπβάδα (Layer) FTP που διαχειρίζεται το σύστημα αρχείων έτσι, ώστε όλοι οι χρήστες να μπορούν να χρησιμοποιούν το αυτόματο σύστημα εγκατάστασης εφαρμογών του Joomla!

Εισάγετε Όνομα Χρήστη και Κωδικό Πρόσβασης FTP με πρόσβαση στον κεντρικό φάκελο όπου φιλοξενείται το Joomla! Αυτός ο Λογαριασμός FTP θα διαχειρίζεται το σύστημα αρχείων όπως το Joomla! χρειάζεται πρόσβαση σε εντολές FTP για να ολοκληρώσει κάποια λειτουργία.

Για λόγους ασφαλείας και εφόσον έχετε αυτήν τη δυνατότητα, είναι καλύτερο να δημιουργήσετε έναν ξεχωριστό Λογαριασμό Χρήστη FTP που να έχει πρόσβαση μόνο στην εγκατάσταση του Joomla! και όχι σε ολόκληρο το λογαριασμό φιλοξενίας σας.

Σημείωση: Εάν εγκαθιστάτε το Joomla! σε Λειτουργικό Σύστημα Windows **δεν** είναι απαραίτητη η χρήση της Σπβάδας FTP.

Βασικές Ρυθμίσεις

☐ Ναι ☒ Όχι Ενεργοποίηση Διαχείρισης Συστήματος Αρχείων μέσω FTP

Χρήστης FTP

Κωδικός FTP

Κεντρικός Φάκελος FTP

Προχωρημένες Ρυθμίσεις

FTP host

Θύρα FTP

Αποθήκευση Κωδικού FTP ☐ Ναι ☒ Όχι

Joomla! είναι Ελεύθερο Λογισμικό και διανέμεται σύμφωνα με την Άδεια Χρήσης GNU/GPL v2.0

Ολοκληρώθηκε 0:51

Δεν συμπληρώνουμε τίποτα επειδή είμαστε τοπικά (θα το αλλάξουμε αργότερα) και πατάμε Επόμενο

Εγκατάσταση της εφαρμογής Joomla! στην ελληνική γλώσσα - Mozilla Firefox

Αρχείο Επεξεργασία Προβολή Ιστορικό Σελιδοδείκτες Εργαλεία Βοήθεια

http://localhost/semnar/installation/index.php

Google

Joomla! Εγκατάσταση Έκδοση 1.5

Βήματα

- 1: Γλώσσα
- 2: Προληπτικός Έλεγχος
- 3: Άδεια Χρήσης
- 4: Βάση Δεδομένων
- 5: Ρυθμίσεις FTP
- 6: Ρυθμίσεις
- 7: Τέλος

Βασική Ρυθμίσεις

Προηγούμενο Επόμενο

Όνομα Ιστότοπου:

Εισάγετε την ονομασία του Ιστοτόπου σας

Όνομα Ιστότοπου Δημιουργία Δυναμικών Ιστοσελίδων

Επιβεβαίωση Ηλεκτρονικής Διεύθυνσης και Κωδικού Διαχειριστή.

Εισάγετε Διεύθυνση Ηλεκτρονικού Ταχυδρομείου για τον Υπερδιαχειριστή του ιστοτόπου. Εισάγετε τον κωδικό και επιβεβαιώστε τον στα επόμενα πεδία. Αυτός είναι ο κωδικός που θα χρειαστείτε στο τέλος της διαδικασίας εγκατάστασης μαζί με το όνομα χρήστη **admin** προκειμένου να συνδεθείτε με τον Πίνακα Ελέγχου Διαχείρισης. Αν μεταφέρετε παλαιότερη εγκατάσταση, μπορείτε να αγνοήσετε αυτήν την ενότητα καθώς οι τρέχουσες ρυθμίσεις σας θα μεταφερθούν αυτομάτως.

Η διεύθυνση ηλεκτρονικού ταχυδρομείου σας tzorba@sch.gr

Κωδικός Διαχειριστή

Επιβεβαίωση Κωδικού Διαχειριστή

Φόρτωση Ενδεικτικού Περιεχομένου, Επαναφορά ή Μεταφορά Αντιγράφου

ΠΡΟΣΟΧΗ: Συνιστάται στους νέους χρήστες του Joomla! να εγκαταστήσουν το Ενδεικτικό Περιεχόμενο. Απαιτείται να ενεργοποιήσετε την αντίστοιχη επιλογή και να κάνετε κλικ στο παρακείμενο κουμπί πριν μεταφερθείτε στο επόμενο στάδιο.

Πριν ολοκληρώσετε την εγκατάσταση, μπορείτε να μεταφορτώσετε ενδεικτικό περιεχόμενο στη βάση δεδομένων. Για το σκοπό αυτό, δίνονται τρεις επιλογές:

1. Εισαγωγή Προκαθορισμένου Ενδεικτικού Περιεχομένου. Επιλέξτε την πρώτη επιλογή και κάντε κλικ στο κουμπί Εγκατάσταση Ενδεικτικού Περιεχομένου.

Εγκατάσταση Προκαθορισμένου Ενδεικτικού Περιεχομένου

Συνιστάται ιδιαίτερα για νέους χρήστες. Θα εγκατασταθεί ενδεικτικό περιεχόμενο που περιέχεται στη διανομή εγκατάστασης του Joomla!

Εισαγωγή Ενδεικτικού Περιεχομένου

Φόρτωση Αρχείου Μεταφοράς

Το αρχείο μεταφοράς πρέπει να δημιουργηθεί στον παλιό ιστότοπο από την εφαρμογή `com_migrate` προκειμένου να είναι συμβατό. Εισάγετε το πρόθεμα πινάκων καθώς και την

http://www.mys Joomla! / 0:51

Συμπληρώνουμε την ονομασία του site, τον e-mail μας και τον κωδικό Διαχειριστή
Επιλέγουμε Εισαγωγή ενδεικτικού περιεχομένου
και πατάμε Επόμενο

Joomla! Εγκατάσταση

Έκδοση 1.5

Βήματα

- 1: Γλώσσα
- 2: Προληπτικός Έλεγχος
- 3: Άδεια Χρήσης
- 4: Βάση Δεδομένων
- 5: Ρυθμίσεις FTP
- 6: Ρυθμίσεις
- 7: Τέλος



Τέλος

Ιστότοπος

Διαχείριση

Συγχαρητήρια! Η εφαρμογή Joomla! εγκαταστάθηκε.

Πατήστε "Ιστότοπος" για να δείτε τον Ιστότοπό σας ή "Διαχείριση" για να συνδεθείτε ως Διαχειριστής.

Στον Ιστότοπο Βοήθειας του Joomla! θα βρείτε έναν εύκολο οδηγό βήμα-βήμα για να εγκαταστήσετε το δικό σας Πακέτο Γλώσσας στο Joomla!

Επίσης θα βρείτε έναν κατάλογο με συνδέσμους προς όλα τα διαθέσιμα Γλωσσικά Πακέτα.

Κάντε κλικ στο κουμπί δεξιά για να ανοίξει ο Ιστότοπος Βοήθειας σε ένα νέο παράθυρο.

**ΠΑΡΑΚΑΛΩ, ΘΥΜΗΘΕΙΤΕ ΝΑ ΔΙΑΓΡΑΨΕΤΕ
ΤΟ ΦΑΚΕΛΟ INSTALLATION.**

Δε θα μπορείτε να προχωρήσετε περαιτέρω μέχρι να διαγραφεί ο φάκελος installation. Πρόκειται για μια δεικλίδα ασφαλείας του Joomla!.

Στοιχεία Πρόσβασης Διαχειριστή

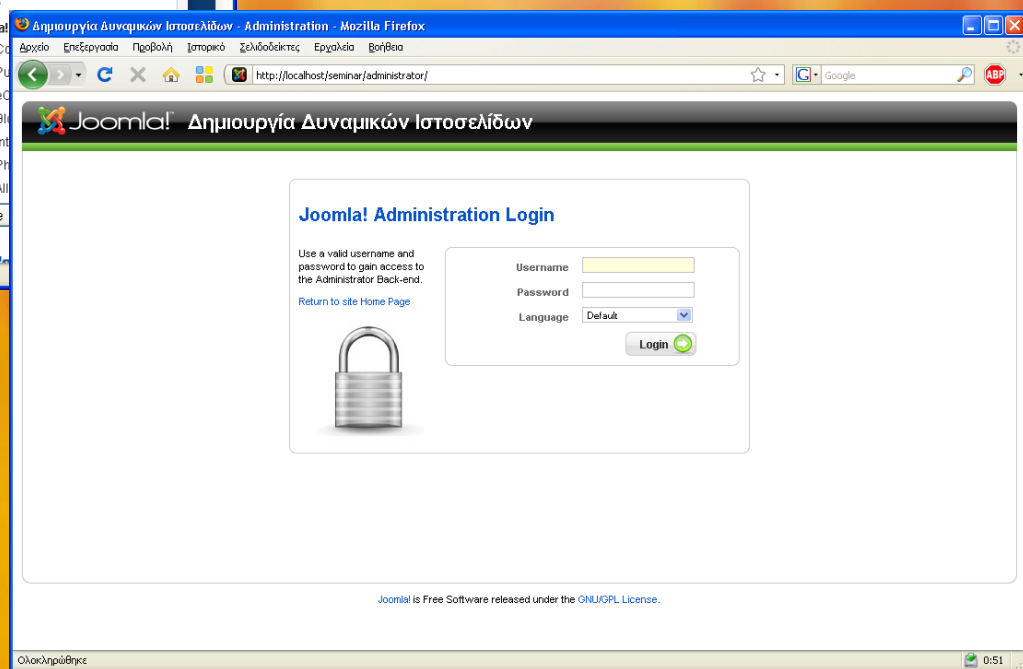
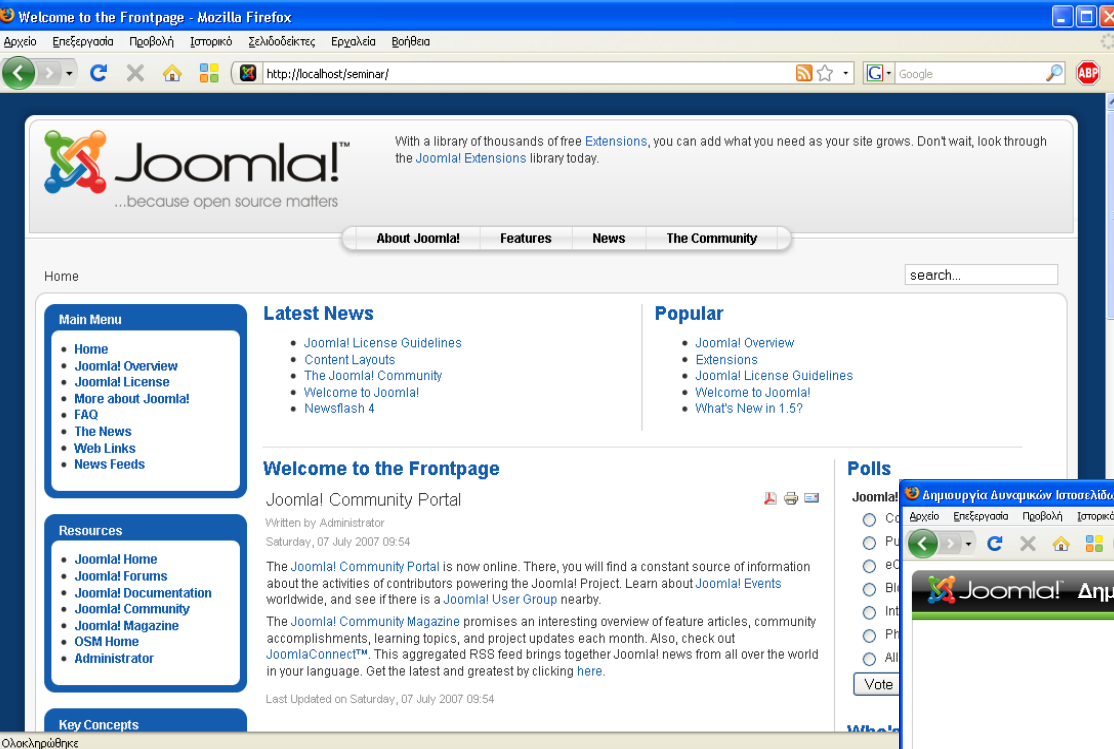
Όνομα Χρήστη: admin

Το Joomla! στη γλώσσα σου;

Επισκεφθείτε τον Ιστότοπο Βοήθειας του Joomla! για περισσότερες πληροφορίες και διαθέσιμα αρχεία.

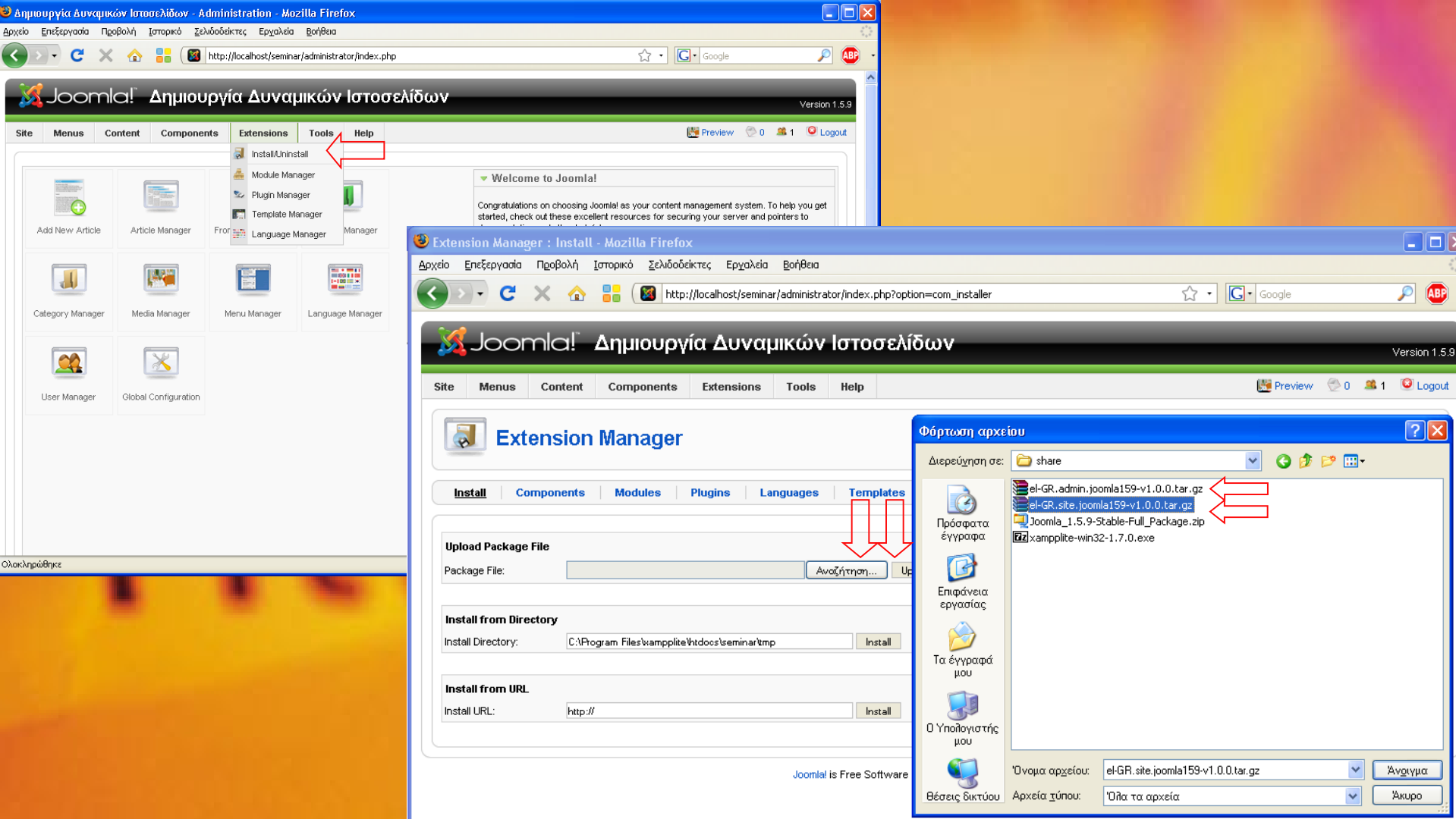
Joomla! είναι Ελεύθερο Λογισμικό και διανέμεται σύμφωνα με την Άδεια Χρήσης GNU/GPL v2.0

Εγκατάσταση επιτυχής!!!
Διαγράψτε το φάκελο installation και
«συγκρατήστε» τα στοιχεία πρόσβασης



Frontend (site): localhost/seminar/

Backend (administration): localhost/seminar/administrator/



Επόμενο βήμα είναι ο εξελληνισμός του συστήματος
Επιλέγοντας διαδοχικά 2 αρχεία ελληνικών που είχαμε κατεβάσει

Extension Manager : Install - Mozilla Firefox

Αρχείο Επεξεργασία Προβολή Ιστορικό Σελιδοδείκτες Εργαλεία Βοήθεια

http://localhost/seminar/administrator/index.php

Google

Joomla! Δημιουργία Δυναμικών Ιστοσελίδων Version 1.5.9

Site Menus Content Components Extensions Tools Help

Preview 0 1 Logout

Extension Manager

Help

Install Components Modules Plugins Languages Templates

Install Language Success

Greek language file for the Front-End

Upload Package File

Package File: Ανοζήτηση... Upload File & Install

Install from Directory

Install Directory: Install

Install from URL

Install URL: http:// Install

Joomla! is Free Software released under the GNU/GPL License.

Ολοκληρώθηκε 0:51

Εγκατάσταση επιτυχής!!!

Δημιουργία Δυναμικών Ιστοσελίδων - Administration - Mozilla Firefox

Αρχείο Επεξεργασία Προβολή Ιστορικό Σελιδοδείκτες Εργαλεία Βοήθεια

http://localhost/seminar/administrator/index.php?option=com_languages&client=0

Joomla! Δημιουργία Δυναμικών Ιστοσελίδων Version 1.5.9

Site Menus Content Components Extensions Tools Help Preview 0 1 Logout

Language Manager

Default Help

Site Administrator

| # | | Language Name | Default | Version | Date | Author | Author E-mail |
|---|----------------------------------|-------------------------|---------|---------|------------|-----------------|--------------------|
| 1 | <input type="radio"/> | Greek | | 1.5.9 | 2009-01-10 | Joomla.gr team | joomla@myjoomla.gr |
| 2 | <input checked="" type="radio"/> | English(United Kingdom) | ★ | 1.5.9 | 2008-03-15 | Joomla! Project | admin@joomla.org |

Display # 20

Joomla! is Free Software released under the GNU/GPL License.

Ολοκληρώθηκε 0:51

... από Extensions → Language Manager αλλάζουμε τη γλώσσα λειτουργίας του συστήματος σε Ελληνικά

Το Joomla site είναι πια έτοιμο
για ανέβασμα στο ΠΣΔ

Μπορεί όμως να γίνει καλύτερο...

Η συνέχεια μετά το διάλλειμμα

Πρότυπα

Templates



Αλλαγή στον τρόπο εμφάνισης του περιεχομένου (όπως τα πρότυπα σχεδίασης του Powerpoint)



Ποικιλία διαθέσιμων στο Internet



Προσοχή στο βαθμό ευελιξίας τους



www.Joomla24.com

Δημιουργία Δυναμικών Ιστοσελίδων - Διαχείριση - Mozilla Firefox

Αρχείο Επεξεργασία Προβολή Ιστορικό Σελιδοδείκτες Εργαλεία Βοήθεια

http://localhost/seminar/administrator/index.php?option=com_templates&client=0

Google

Joomla! Δημιουργία Δυναμικών Ιστοσελίδων Έκδοση 1.5.9

Ιστότοπος Μενού Περιεχόμενο Εφαρμογές Επεκτάσεις Εργαλεία Βοήθεια Προεπισκόπηση 0 1 Αποσύνδεση

Διαχείριση Προτύπων

Εγκατάσταση/Απεγκατάσταση
Διαχείριση Ενθεμάτων
Διαχείριση Προσθέτων
Διαχείριση Προτύπων
Διαχείριση Γλώσσας

Προκαθορισμένο Επεξεργασία Βοήθεια

Ιστότοπος Διαχειριστής

| # | Όνομα Προτύπου | Προκαθορισμένο | Συνδέθηκε | Έκδοση | Ημερομηνία | Αρθρογράφος |
|---|----------------|----------------|-----------|--------|------------------|---------------------------|
| 1 | beez | | | 1.0.0 | 19 February 2007 | Angie Radtke/Robert Deutz |
| 2 | JA_Purity | | | 1.2.0 | 12/26/07 | JoomlaArt.com |
| 3 | rhuk_milkyway | ★ | | 1.0.2 | 11/20/06 | Andy Miller |

Εμφάνιση # 20

Joomla! είναι Ελεύθερο Λογισμικό και διατίθεται σύμφωνα με την Άδεια GNU/GPL.

http://localhost/seminar/administrator/index.php?option=com_templates

0:53

Επιλογή Διαφορετικού Προτύπου

Η Εισαγωγή νέου γίνεται όπως και με την εισαγωγή γλώσσας

Εφαρμογές

Components



Επέκταση δυνατοτήτων του Joomla
(Forum, Αρχεία, Εικόνες, Βιβλίο
Επισκεπτών, Πολυγλωσσικότητα,
Κατάστημα)



Ποικιλία διαθέσιμων στο Internet



Προσοχή στη συμβατότητά τους



extensions.joomla.org

Ενθέματα - Πρόσθετα

Modules

-

Plugins



Μικρά Εργαλεία που φαίνονται στη σελίδα (ώρα, στατιστικά, μενού, διαφημίσεις)



Ποικιλία διαθέσιμων στο Internet



Προσοχή στη θέση στην οποία τοποθετούνται



extensions.joomla.org

Μετάβαση στο ΠΣΔ

Αφού έχουμε εισάγει όλες τις επεκτάσεις που επιθυμούμε και έχουμε κάνει τις δοκιμές μας μπορούμε να μεταφέρουμε το site στο Πανελλήνιο Σχολικό Δίκτυο



Πανελλήνιο Σχολικό Δίκτυο - Sch.gr - Mozilla Firefox

Αρχείο Επεξεργασία Προβολή Ιστορικό Σελιδοδείκτες Εργαλεία Βοήθεια

http://www.sch.gr/

sch.gr

ΠΑΝΕΛΛΗΝΙΟ ΣΧΟΛΙΚΟ ΔΙΚΤΥΟ
Το δίκτυο στην υπηρεσία της Εκπαίδευσης

Χρήστη: tzorba
Κωδικός: ●●●●

Είσοδος

Αρχή Πανελλήνιο Σχολικό Δίκτυο Σελίδες της εκπαίδευσης mySch Υπηρεσίες e-υλικό Ενημέρωση

Πληροφορίες

- Το Πανελλήνιο Σχολικό Δίκτυο διασυνδέει και παρέχει τηλεματικές υπηρεσίες σε 14.390 σχολεία, 2.937 διοικητικές μονάδες του ΥΠΕΠΘ και προσωποποιημένη πρόσβαση σε 72.571 εκπαιδευτικούς και 18.374 μαθητές Γυμνασίου.
- Ενημερωτικό Υλικό (Press Kit)
- Παρουσιάσεις
- Διακρίσεις
- Αποτίμηση Χρήσης Δικτύου
- Επισκεψιμότητα www.sch.gr
- Στατιστικά χρήσης δικτύου

Σημαντικά

- Εγκύκλιος ΥΠΕΠΘ: Τοποθέτηση τερματικού εξοπλισμού ADSL για την ευρυζωνική αναβάθμιση της πρόσβασης σχολικών και διοικητικών μονάδων
- Αποστολή αλληλογραφίας μέσω ΠΣΔ με σύνδεση από άλλο πάροχο
- Ευρυζωνική πρόσβαση και ADSL για τα σχολεία από το ΠΣΔ
- Προστατευθείτε από την ανεπιθύμητη αλληλογραφία (spam)
- Προσοχή! Ενημέρωση για παραπλανητικό μήνυμα που στοχεύει χρήστες του ΠΣΔ**
- Ασφάλεια PHP εφαρμογών
- Εγκαταστήστε το Πιστοποιητικό της Αρχής Πιστοποίησης του Πανελληνίου Σχολικού Δικτύου
- Ασφαλής χρήση του δικτύου
- Οδηγίες αντιμετώπισης Ιών

Περιοχή Υποστήριξης Χρηστών

- Υπηρεσίες
- Υποστήριξη Χρηστών
- Οδηγίες
- Για τους εκπαιδευτικούς
- Για τους μαθητές
- Για τις σχολικές & διοικητικές μονάδες

Ενιαίος αριθμός κλήσης υπηρεσίας υποστήριξης χρηστών
801 11 801 81

Αναφορά προβλήματος Νέο!!!
Αν αντιμετωπίζετε οποιοδήποτε πρόβλημα με τη χρήση των υπηρεσιών του ΠΣΔ, χρησιμοποιείστε την **αναφορά προβλήματος**

Ανακοινώσεις Π.Σ.Δ.

- Πανερωπαϊκά βραβεία eTwinning - 2η Θέση για 2 ελληνικά σχολεία!!
- Ανακύκλωση Η/Υ - 7ο Γυμνάσιο Ηλιούπολης
- Η ανακοίνωση της ΕΣΥΕ για τη χρήση του διαδικτύου
- Τα νέα του Πανελληνίου Σχολικού Δικτύου στο Twitter!!!

Εγγραφείτε

- Εγγραφή σχολικής ή διοικητικής μονάδας - έντυπο αίτησης
- Εγγραφή εκπαιδευτικών
- Εγγραφή μαθητών Γυμνασίου **Νέο!!!**
- Περισσότερα για τις υπηρεσίες

Δικτυακοί τόποι Π.Σ.Δ.

- Εκπαιδευτικός Ιστός**
e-Emph@sis: Η ανανεωμένη έκδοση του περιοδικού του ΠΣΔ
- Η πύλη των μαθητών
- Ελεύθερο Εκπαιδευτικό Λογισμικό
- Συνεργασίες Ευρωπαϊκών Σχολείων

Ασφάλεια στο διαδίκτυο

Μάθετε περισσότερα για την ασφαλή χρήση του Διαδικτύου για σας και τα παιδιά σας.

Ενημερωθείτε για Θέματα Ασφαλείας

Εξάπλωση παραπλανητικών μηνυμάτων που στοχεύουν πελάτες της Τράπεζας Κύπρου

Το Π.Σ.Δ. συνεργάζεται με :

safeline @interinternet

05:4

Επισκεπτόμαστε την ιστοσελίδα του ΠΣΔ (www.sch.gr) και κάνουμε είσοδο για να καταγράψουμε τα απαραίτητα στοιχεία...

Πανελλήνιο Σχολικό Δίκτυο - Sch.gr - Mozilla Firefox

Αρχείο Επεξεργασία Προβολή Ιστορικό Σελιδοδείκτες Εργαλεία Βοήθεια

http://www.sch.gr/portal/media-type/html/user/tzorba/page/default.psm/js_pane/450

sch.gr ΠΑΝΕΛΛΗΝΙΟ ΣΧΟΛΙΚΟ ΔΙΚΤΥΟ
Το δίκτυο στην υπηρεσία της Εκπαίδευσης

ΑΛΕΞΗΣ ΤΖΩΡΜΠΑΤΖΑΚΗΣ
Έξοδος

Αρχή Πανελλήνιο Σχολικό Δίκτυο Σελίδες της εκπαίδευσης mySch Υπηρεσίες e-υλικό Ενημέρωση Η σελίδα μου

Ο Λογαριασμός μου Αγαπημένα Προσαρμοσμένα Νέα Δημιουργία Ιστοσελίδων Ο δικτυακός μου τόπος Οι ρυθμίσεις μου

Ο δικτυακός μου Τόπος

Μετρητής επισκέψεων
Οδηγίες Δημοσίευσης
Προσθήκη εξωτερικού δικτυακού τόπου
Προσθήκη εξωτερικού δικτυακού τόπου

Στοιχεία Δικτυακού Τόπου και Βάσης Δεδομένων
Τι προσφέρουμε
Όροι δημοσίευσης ιστοσελίδων
Διαφήμιση, περιγραφή και θεματικός κατάλογος

Αρχική σελίδα ↵ Όροι χρήσης και δήλωσης ευθύτητας ↵ Επικοινωνία ↵ Αναφορά προβλήματος ↵

Το Πανελλήνιο Σχολικό Δίκτυο δεν ευθύνεται για περιεχόμενο που εμφανίζεται στο sch.gr και προέρχεται από τους χρήστες του ή από άλλες εξωτερικές πηγές

Η πύλη του Πανελληνίου Σχολικού Δικτύου δημιουργήθηκε και συντηρείται με Ελεύθερο Λογισμικό και Λογισμικό Ανοικτού Κώδικα - PHP Apache Horde

http://www.sch.gr/portal/js_peid/mySchNetworkPlace/?mySchNetworkPlace=http://www.sch.gr/sch-portlets/mysch/mySchNetworkPlace/index.php?_list=webSiteDetails&portalUser=O:10:"PortalUser":8:{s:8:"userName";s:6:"tzorba";s:14:"userGrou... 0:54

Μεταβαίνουμε: mySch → Ο δικτυακός μου τόπος → Στοιχεία Δικτυακού τόπου και Βάσης Δεδομένων

Πανελλήνιο Σχολικό Δίκτυο - Sch.gr - Mozilla Firefox

Αρχείο Επεξεργασία Προβολή Ιστορικό Σελιδοδείκτες Εργαλεία Βοήθεια

http://www.sch.gr/portal/js_peid/mySchNetworkPlace/?mySchNetworkPlace=http://www.sch.gr/sch-portlets/mysch/mySchNetworkPlace/ind

sch.gr

ΠΑΝΕΛΛΗΝΙΟ ΣΧΟΛΙΚΟ ΔΙΚΤΥΟ
Το δίκτυο στην υπηρεσία της Εκπαίδευσης

ΑΛΕΞΗΣ ΤΖΩΡΜΠΑΤΖΑΚΗΣ
Έξοδος

Ο δικτυακός μου Τόπος

Επιστροφή

| Στοιχεία δικτυακού τόπου | | Ο δικτυακός μου τόπος |
|---------------------------------------|--|---|
| Διεύθυνση δικτυακού τόπου | users.sch.gr/tzorba | <ul style="list-style-type: none">- Στοιχεία δικτυακού Τόπου και Βάσης Δεδομένων- Τι προσφέρουμε- Όροι δημοσίευσης ιστοσελίδων- Διαφήμιση, περιγραφή και θεματικός κατάλογος |
| Περιγραφή δικτυακού τόπου | | |
| Απόλυτο path δικτυακού τόπου | /users/ira/gym-moiron/tzorba/public_html | |
| Διακομιστής Δημοσίευσης Ιστοσελίδων | users.ira.sch.gr | |
| Εμφάνιση στον κατάλογο του Π.Σ.Δ. | <input checked="" type="checkbox"/> | |
| <input type="button" value="Αλλαγή"/> | | ? |

| MySQL Βάση δεδομένων | | |
|------------------------------|---|----------|
| Εξυπηρετητής (Host ή Server) | userdb | Αλλαγή ? |
| Όνομα χρήστη | tzorba | |
| Κωδικός πρόσβασης MySQL | | |
| Όνομα βάσης δεδομένων | tzorba-db1 | |
| Διαχείριση βάσης δεδομένων | http://www.ira.sch.gr/phpmyadmin | |

| Δοκιμαστική λειτουργία!!! Microsoft SQL Βάση δεδομένων | | |
|--|----------------------------|------------|
| Εξυπηρετητής (Host ή Server) | userdb-ms | Δημιουργία |
| Όνομα χρήστη | tzorba | |
| Κωδικός πρόσβασης Microsoft SQL | Αποκτήστε κωδικό πρόσβασης | |
| Όνομα βάσης δεδομένων | db1tzorba | |

Οδηγίες για την δημοσίευση δυναμικών ιστοσελίδων στο Π.Σ.Δ.

Το Πανελλήνιο Σχολικό Δίκτυο στην προσπάθεια του να εξυπηρετήσει με όσο το δυνατόν καλύτερο τρόπο τους χρήστες που θέλουν να δημοσιεύσουν τις ιστοσελίδες τους στους Servers του, προσφέρει αναλυτικές οδηγίες σχετικά με τον τρόπο δημοσίευσης των ιστοσελίδων, την χρήση της PHP αλλά και της βάσης δεδομένων MySQL που πλέον μπορούν να χρησιμοποιούν οι χρήστες του Π.Σ.Δ. στις ιστοσελίδες τους.

[Οδηγίες δημοσίευσης δυναμικών ιστοσελίδων.](#)

Αρχική σελίδα ↩ Όροι χρήσης και δήλωσης ευθύτητας ↩ Επικοινωνία ↩ Αναφορά προβλήματος ↩

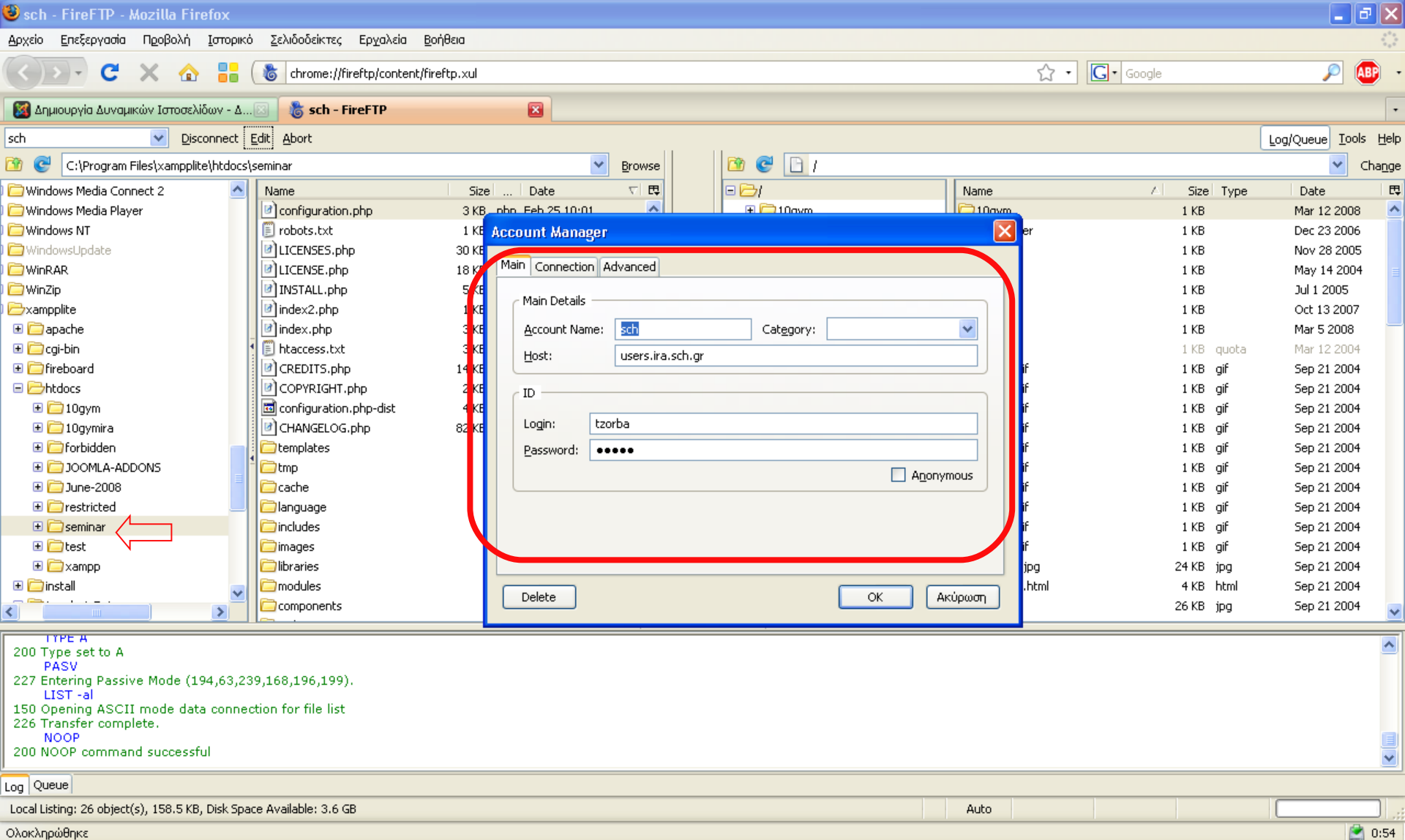
Το Πανελλήνιο Σχολικό Δίκτυο δεν ευθύνεται για περιεχόμενο που εμφανίζεται στο sch.gr και προέρχεται από τους χρήστες του ή από άλλες εξωτερικές πηγές

Η πύλη του Πανελληνίου Σχολικού Δικτύου δημιουργήθηκε και συντηρείται με Ελεύθερο Λογισμικό και Λογισμικό Ανοικτού Κώδικα - PHP Apache Horde

Ολοκληρώθηκε

0:54

Καταγράφουμε τα απαραίτητα στοιχεία



Με ένα ftp client (FireFTP του Firefox) μεταφέρουμε όλο το φάκελο seminar στο λογαριασμό μας

localhost / localhost | phpMyAdmin 2.11.4 - Mozilla Firefox

Αρχείο Επεξεργασία Προβολή Ιστορικό Σελιδοδείκτες Εργαλεία Βοήθεια

http://localhost/phpmyadmin/index.php?lang=el-utf-8&token=17e5e1efff90701ad40b6bc2eba5c556

Εγκατάσταση Joomla στο ΠΣΔ (sch.gr) localhost / localhost | phpMyAd... Μεταφορά ενός Joomla σε server EPT online - Live Radio

phpMyAdmin

Διακομιστής: localhost

Βάσεις Δεδομένων SQL Κατάσταση Μεταβλητές Σειτ χαρακτήρων Engines Προνόμια Διεργασίες Εξαγωγή Import

Εμφάνισης σχήματος βάσεων

Εξαγωγή

Επιλογή όλων / Απεπιλογή όλων

- 10gymira-db1 (131)
- cdcol (1)
- information_schema (17)
- mysql (23)
- phpmyadmin (8)
- seminar (36)
- test (0)
- tzorba-db1 (35)
- webauth (1)

Παρακαλώ επιλέξτε μία βάση δεδομένων

☐ Δεδομένα CSV

☐ Μορφή CSV για δεδομένα MS Excel

☐ Microsoft Excel 2000

☐ Microsoft Word 2000

☐ LaTeX

☐ Open Document Spreadsheet

☐ Open Document Text

☒ PDF

☐ SQL

☐ YAML

Options

Add custom comment into header (\n splits lines)

☐ Enclose export in a transaction

☐ Disable foreign key checks

SQL compatibility mode NONE

Επιλογές εξαγωγής βάσης δεδομένων

☐ Add DROP DATABASE

☒ Δομή

☐ Add DROP TABLE / DROP VIEW

☒ Add IF NOT EXISTS

☒ Προσθήκη τιμής AUTO_INCREMENT

☒ Χρήση ανάποδων εισαγωγικών στα ονόματα των Πινάκων και των Πεδίων

☐ Add CREATE PROCEDURE / FUNCTION

Προσθήκη στα σχόλια

☐ Creation/Update/Check dates

☐ Σχέσεις

☐ Τύπος MIME

☒ Δεδομένα

☒ Ολοκληρωμένες εντολές «Insert»

☒ Εκτεταμένες εντολές «Insert»

Maximal length of created query 50000

Ολοκληρώθηκε 0:54

Από το localhost/phpmyadmin εξάγουμε τοπικά σε SQL

www.ira.sch.gr / tzorba-db1 | phpMyAdmin 2.11.6 - Mozilla Firefox

Αρχείο Επεξεργασία Προβολή Ιστορικό Σελιδοδείκτες Εργαλεία Βοήθεια

http://www.ira.sch.gr/phpmyadmin/index.php?db=tzorba-db1&token=784e8cc877c8d3931d76a79ce0aee2e0

phpMyAdmin

tzorba-db1

Δομή SQL Αναζήτηση Επερώτημα κατά παράδειγμα Εξαγωγή Import Designer Λειτουργίες

Βάση
tzorba-db1 (119)

tzorba-db1 (119)

- jos_banner
- jos_bannerclient
- jos_bannertrack
- jos_categories
- jos_components
- jos_contact_details
- jos_content
- jos_content_frontpage
- jos_content_rating
- jos_core_acl_aro
- jos_core_acl_aro_groups
- jos_core_acl_aro_map
- jos_core_acl_aro_sections
- jos_core_acl_groups_aro_map
- jos_core_log_items
- jos_core_log_searches
- jos_groups
- jos_menu
- jos_menu_types
- jos_messages
- jos_messages_cfg
- jos_migration_backlinks
- jos_modules
- jos_modules_menu
- jos_newsteeds
- jos_plugins
- jos_polls
- jos_poll_data
- jos_poll_date
- jos_poll_menu
- jos_sections
- jos_session
- jos_stats_agents
- jos_templates_menu
- jos_users
- jos_weblinks

Ολοκληρώθηκε

0:55

Import

File to import

Τοποθεσία του αρχείου κειμένου: Αναζήτηση... (Maximum size: 2,048 KB)

Σει χαρακτήρων του αρχείου:

Imported file compression will be automatically detected from: Κανένα, gzip, zip

Partial import

☒ Allow interrupt of import in case s

Number of records(queries) to skip fr

Format of imported file

☐ DocSQL

☒ SQL

Options

SQL compatibility m

Φόρτωση αρχείου

Διερεύνηση σε: Επιφάνεια εργασίας

- Τα έγγραφά μου
- Ο Υπολογιστής μου
- Θέσεις δικτύου
- cartoons
- convert files to DVD with subtitles
- ppt templates
- Test4U-SE
- 01140835.cab
- 01158951.cab
- 20012009hron2_aithsh_ekp.zip
- bookmarks.html
- convert files to DVD with subtitles.rar
- g13.zip
- localhost.sql
- nd_aurora.zip
- olddisk
- pricelist_tcm273-286904.pdf
- Εξερεύνηση των Windows

Εκτέλεση

Όνομα αρχείου:

Αρχεία τύπου: Όλα τα αρχεία

Άνοιγμα

Άκυρο

Από το www.ira.sch.gr/phpmyadmin κάνουμε import το αρχείο
(Σημ. Το όνομα της βάσης στο ΠΣΔ είναι %ΧΡΗΣΤΗΣ%-db1)

```
/* Database Settings */  
  
var $host = ''; --->> το όνομα του εξυπηρετητή της βάσης (host name)  
var $user = ''; --->> το όνομα του χρήστη της βάσης (user name)  
var $password = ''; --->> ο κωδικός της MySQL βάσης δεδομένων  
var $db = ''; --->> το όνομα της MySQL βάσης δεδομένων.  
  
/* Feed Settings */  
var $log_path = ''; Αυτή είναι η απόλυτη διαδρομή του server προς το  
Joomla/logs.  
Θα μοιάζει πιθανώς κάτι σαν "/path/to/joomla/installation/logs"  
  
var $tmp_path = ''; Αυτή είναι η απόλυτη διαδρομή του server προς το  
Joomla/tmp.
```

Τέλος, αλλάζουμε τις database και feed settings στο αρχείο
configuration.php

ΕΡΩΤΗΣΕΙΣ ???



Πριν προχωρήσουμε στην πράξη...

ΠΡΑΚΤΙΚΗ

Ιστοσελίδα

<http://users.sch.gr/tzorba/seminar>

Περιβάλλον Διαχείρισης

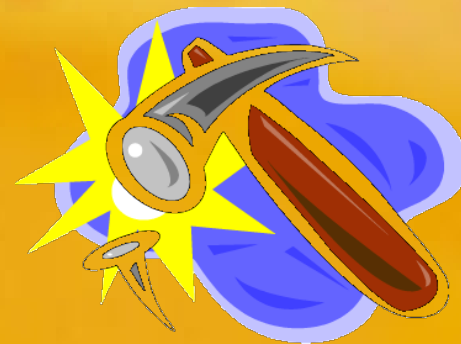
<http://users.sch.gr/tzorba/seminar/administrator>

Όνομα Χρήστη

–demo1 ...demo12

Κωδικός

—*****



«ΕΚΤΕΛΕΣΤΕ» τις ασκήσεις στο φυλλαδιο

Ευχαριστώ για το χρόνο σας

Για οτιδήποτε περισσότερο...

 www.joomla.org

 www.joomla.gr

 tzorba@sch.gr